



# BIENES ADJUDICADOS PARA LA VENTA



31 DE AGOSTO 2025

#ElBancoQueDaLaMano

 **Ademi**  
El banco que da la mano

# CATEGORÍA

¿En qué estás interesado?



INMUEBLES



VEHÍCULOS

# ZONAS INMUEBLES



¡Haz clic en la zona de interés!

ZONA NORTE

ZONA SUR

ZONA ESTE

SANTO DOMINGO

[Volver a categorías](#) >

**INMUEBLES**

**SANTO DOMINGO**

[Volver a categorías](#) >

SE VENDE

**#ElBancoQueDaLaMano**

 **Ademi**  
El banco que da la mano

# INMUEBLE



## RD\$50 MM

### EXCELENTE TERRENO PARA OFICINAS, ALMACENES Y/O NAVE INDUSTRIAL

#### Servicios disponibles:

- Energía eléctrica
- Agua potable
- Facilidades para telecomunicaciones
- Calles de acceso asfaltadas

#### Ver ubicación



Inmueble localizado en María Auxiliadora, Villa María, con tres Accesos, dos por la Calle María Vda. de la Cruz, (calle 13) y calle Osvaldo Bazil (calle 11)



1,702.5 m<sup>2</sup>  
de terreno



223.7 m<sup>2</sup>  
de mejora



2 Edificios  
de 2 plantas



1 Edificios  
de 3 plantas

#### Contacto:

Teléfono: 809-683-0203, ext.: 64308.

Contacto directo: 829-961-9607 y 809-399-3855.

Para más información, [inmuebles@bancodeademi.com.do](mailto:inmuebles@bancodeademi.com.do)

[Volver a categorías](#)



#ElBancoQueDaLaMano



**INMUEBLES**

**ZONA SUR**



[Volver a categorías >](#)

**#ElBancoQueDaLaMano**

 **Ademi**  
El banco que da la mano

**INMUEBLES**

**ZONA SUR**

**EN ESTA ZONA  
NO HAY INMUEBLES  
EN VENTA  
POR EL MOMENTO**

[Volver a categorías](#) >

**#ElBancoQueDaLaMano**

 **Ademi**  
El banco que da la mano



# INMUEBLES

## ZONA NORTE



[Volver a categorías >](#)

#ElBancoQueDaLaMano

 **Ademi**  
El banco que da la mano





## GRAN OPORTUNIDAD VENTA DE INMUEBLE

### Proyecto antiguo Hotel La Tambora Beach Residence

#### Descripción:

El inmueble tiene entrada por la carretera principal Samaná-Las Galeras, calles internas de acceso asfaltadas y está compuesto por trece (13) porciones de terreno con una sumatoria superficial de 7,157.32 m<sup>2</sup>, las cuales tienen mejoras en desuso distribuidas de la siguiente manera: (6) Locales Comerciales / Anfiteatro con cuartos de servicios / Edificio de dos (2) niveles para cocina y restaurante / Área de recepción y administración / Cuarto eléctrico / Quiosco / Dos (2) Cisternas / Terreno de recreación / Bar con acceso a la playa / Franja o camino abierto desde las dependencias hacia la playa y baño común.

US\$845,000



[Volver a categorías](#) >

#ElBancoQueDaLaMano

 **Ademi**  
El banco que da la mano

# UBICACIÓN DEL INMUEBLE

Inmueble ubicado en la Carretera de Samaná, Las Galeras en la comunidad Los Cacaos de Samaná, R.D.



SAMANÁ

ANTIGUO HOTEL LA TAMBORA

LOS CACAOS, SAMANÁ



[Volver a categorías](#)

[Ver ubicación](#)

#ElBancoQueDaLaMano

 **Ademi**  
El banco que da la mano

# INMUEBLE



**RD\$1,785,000**

## Edificaciones Ganaderas:

Inmueble localizado en la comunidad de Las Caobas, Provincia Santiago, en Santiago Rodriguez por la carretera Mao-Sabaneta.

[Ver ubicación](#)



2,153 m<sup>2</sup>



Ganadería



Rancho



Almacen



Depósito de agua

## Contacto:

Teléfono: 809-683-0203, ext.: 64308.

Contacto directo: 829-961-9607 y 809-399-3855.

Para más información, [inmuebles@bancodeademi.com.do](mailto:inmuebles@bancodeademi.com.do)

[Volver a categorías](#)



#ElBancoQueDaLaMano

 **Ademi**  
El banco que da la mano

**INMUEBLES**

**ZONA ESTE**



[Volver a categorías](#) >

**#ElBancoQueDaLaMano**

 **Ademi**  
El banco que da la mano

CASA CON

2 APARTAMENTOS



RD\$5,500,000

Calle San Antonio # 21, del Barrio las Sananita, del Sector Villa Hermosa, Municipio de La Romana

**Casa:**

- Marquesina doble lineal
- Galería
- Cocina
- Sala
- Comedor
- Habitación principal con closet amplio y su baño, segunda habitación con su baño,
- Patio con una pequeña posada

**Apartamentos (A):**

- Dos (2) Habitaciones
- Cocina/ Comedor
- baño

**Apartamentos (B):**

- Dos (2) Habitaciones
- Una pequeña terraza
- Cocina/ Comedor
- Baño

Ver ubicación



**Contacto:**

Teléfono: 809-683-0203, ext.: 64308.

Contacto directo: 829-961-9607 y 809-399-3855.

Para más información, [inmuebles@bancoademi.com.do](mailto:inmuebles@bancoademi.com.do)

Volver a categorías



#ElBancoQueDaLaMano

 **Ademi**  
El banco que da la mano

# ZONAS VEHÍCULO



**¡Haz clic en la zona de interés!**

**ZONA NORTE**

**ZONA SUR**

**ZONA ESTE**

**SANTO DOMINGO**

**VEHÍCULO**

**SANTO DOMINGO**



**SE VENDE**

[Volver a categorías >](#)

**#ElBancoQueDaLaMano**

 **Ademi**  
El banco que da la mano

# AUTOBUS TOYOTA



AUTO  
4WD  
Automático  
Adapta a  
condiciones de  
carretera  
Selec-Terrain  
138781 mi



## RD\$850,000

## Toyota Sienna LE 4X4, 2014

Oficina de San Francisco de Macorís,  
Avenida Presidente Antonio  
Fernández, No. 10

[Ver ubicación](#)



ABC-123

1087323



2014



8 Pasajeros



Gasolina



Banco

### Contacto:

Teléfono: 809-683-0203, ext.: 64308.

Contacto directo: 829-961-9607 y 809-399-3855.

Para más información, [inmuebles@bancoademi.com.do](mailto:inmuebles@bancoademi.com.do)

[Volver a categorías](#)

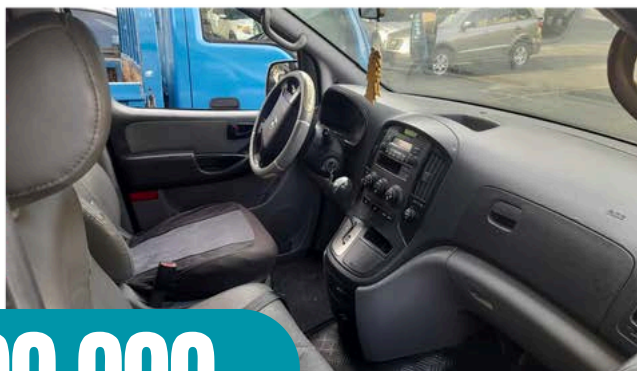
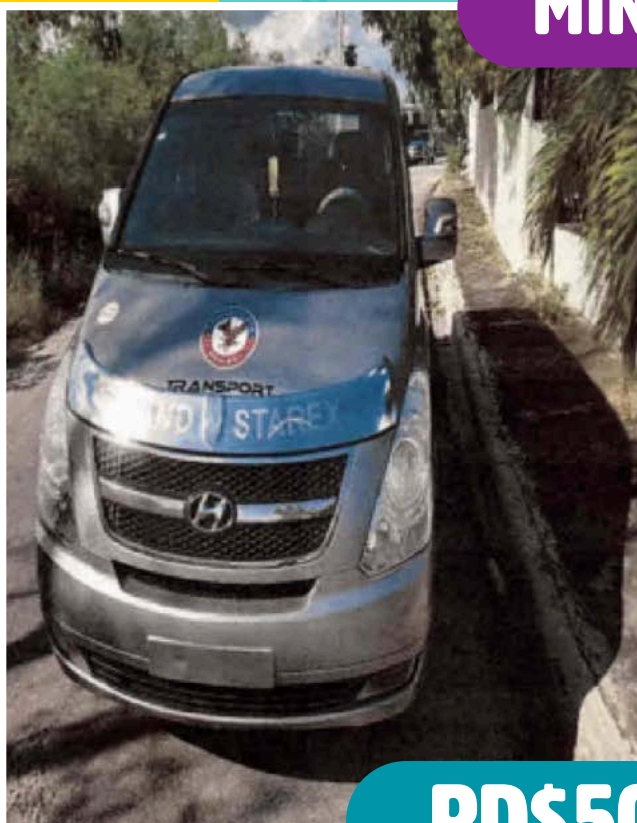


#ElBancoQueDaLaMano

 **Ademi**  
El banco que da la mano



# MINIBÚS



**RD\$500,000**

## Minibús HYUNDAI Modelo GRAND STAREX

Av. Pedro Henríquez Ureña no. 78,  
La Esperilla, Banco Ademi Santo Domingo, Distrito Nacional.

[Ver ubicación](#)



ABC-123

1080331



2012



12 Pasajeros



Gasolina



Gris

### Contacto:

Teléfono: 809-683-0203, ext.: 64308.

Contacto directo: 829-961-9607 y 809-399-3855.

Para más información, [inmuebles@bancoademi.com.do](mailto:inmuebles@bancoademi.com.do)

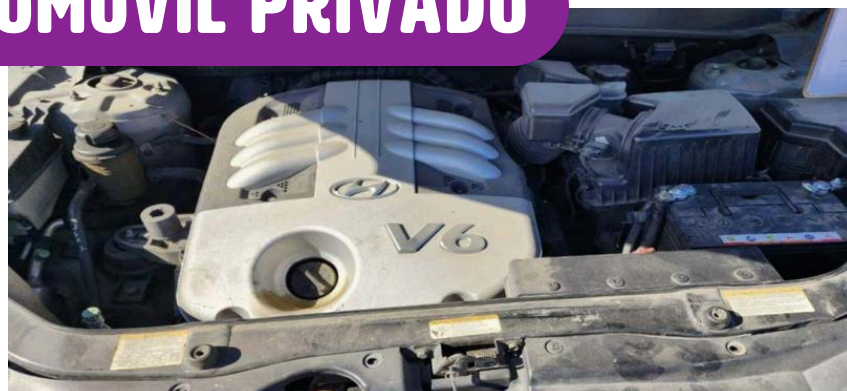
[Volver a categorías](#)



#ElBancoQueDaLaMano

 **Ademi**  
El banco que da la mano

# AUTOMÓVIL PRIVADO



**RD\$315,000**

## HYUNDAI SANTA FE LIMITED 4X4.

Parqueo para Colaboradores de El Vergel.

[Ver ubicación](#)



ABC-123

G304944



2007



5 Pasajeros



5NMSH73E77H010553



6 Cilindros



Verde

### Contacto:

Teléfono: 809-683-0203, ext.: 64308.

Contacto directo: 829-961-9607 y 809-399-3855.

Para más información, [inmuebles@bancodeademi.com.do](mailto:inmuebles@bancodeademi.com.do)

[Volver a categorías](#)



#ElBancoQueDaLaMano

 **Ademi**  
El banco que da la mano

# AUTOBÚS ESCOLAR



**RD\$395,000**

## AUTOBÚS ESCOLAR

C/ María Viuda de la Cruz, No. 285, Villa María,  
Santo Domingo, Distrito Nacional.

[Ver ubicación](#)



ABC-123

1057797



2000



45 Pasajeros



Gasoil



Amarillo

### Contacto:

Teléfono: 809-683-0203, ext.: 64308.

Contacto directo: 829-961-9607 y 809-399-3855.

Para más información, [inmuebles@bancodeademi.com.do](mailto:inmuebles@bancodeademi.com.do)

[Volver a categorías](#)

#ElBancoQueDaLaMano

 **Ademi**  
El banco que da la mano

**VEHÍCULOS**

**ZONA NORTE**



**SE VENDE**

[Volver a categorías](#) >

**#ElBancoQueDaLaMano**

 **Ademi**  
El banco que da la mano

# MÁQUINA PESADA



**RD\$580,000**

## COSECHADORA

Vehículo MASSEY FERGUSON  
modelo MF5650 Chasis 5650307306.  
Autopista Duarte No. 51000, en la  
Carretera de Navarrete

[Ver ubicación](#)



ABC-123

U001530



2010



Motor de 168hp



Gasoil



Rojo

## Contacto:

Teléfono: 809-683-0203, ext.: 64308.

Contacto directo: 829-961-9607 y 809-399-3855.

Para más información, [inmuebles@bancoademi.com.do](mailto:inmuebles@bancoademi.com.do)

[Volver a categorías](#)



#ElBancoQueDaLaMano

 **Ademi**  
El banco que da la mano

**VEHÍCULOS**

**ZONA SUR**



**SE VENDE**

[Volver a categorías](#) >

**#ElBancoQueDaLaMano**

 **Ademi**  
El banco que da la mano

# MÁQUINA PESADA



**RD\$300,000**

## Combina Cosechadora MASSEY FERGUSON

Chasis 3640244251, Serie 30389163,  
Matrícula No.6157421  
Modelo ME3640R

## Ubicación

San Juan, en el paraje Las  
Charcas De María Nova

[Ver ubicación](#)



ABC-123

U009579



2008



3640244251



Gasoil



Rojo

## Contacto:

Teléfono: 809-683-0203, ext.: 64308.

Contacto directo: 829-961-9607 y 809-399-3855.

Para más información, [inmuebles@bancoademi.com.do](mailto:inmuebles@bancoademi.com.do)

[Volver a categorías](#)



#ElBancoQueDaLaMano

 **Ademi**  
El banco que da la mano

**VEHÍCULOS**

**ZONA ESTE**



**SE VENDE**

[Volver a categorías >](#)

**#ElBancoQueDaLaMano**

 **Ademi**  
El banco que da la mano



**VEHÍCULOS**

**ZONA ESTE**

**EN ESTA ZONA  
NO HAY VEHÍCULOS  
EN VENTA  
POR EL MOMENTO**

[Volver a categorías](#) >

**#ElBancoQueDaLaMano**

 **Ademi**  
El banco que da la mano

# REQUISITOS



## ¿Como enviar la propuesta?

Toda propuesta de compra de bienes disponibles para la venta deberá realizarse por escrito a la Dirección de Bienes Adjudicados vía correo electrónico a [inmuebles@bancoademi.com.do](mailto:inmuebles@bancoademi.com.do), completando el modelo de comunicación anexa conjuntamente con todas las informaciones requeridas.

Las compras podrán ser al contado o con financiamientos bancarios, contando esta última modalidad con la firma de una opción a compra con un 20 % de inicial.

**Descarga Modelo  
de comunicación  
pulsando aquí**



## Contacto y consultas

**Correo:**

[Inmuebles@bancoademi.com.do](mailto:Inmuebles@bancoademi.com.do)

Tel: 809-683-0203 Ext.64308 y 68403

 809-399-3855 y 829-961-9607

    | @bancoademi

[www.bancoademi.com.do](http://www.bancoademi.com.do)

[Volver a categorías](#) 

#ElBancoQueDaLaMano

 **Ademi**  
El banco que da la mano

# PREGUNTAS FRECUENTES



## ¿Qué tipo de propiedad buscas?

Es esencial conocer el tipo de departamento o casa que quiere el cliente: dimensiones, áreas comunes, orientación, etc. Más allá de la descripción general, es interesante preguntar por los tres o cuatro elementos que les resultan imprescindibles: eso ayudará a eficientizar las visitas.

## ¿Cuál es tu presupuesto?

A menudo, los clientes no han valorado de manera realista los precios de determinado tipo de propiedad en una zona concreta. Todo el mundo quiere encontrar una oportunidad, pero es importante que sean conscientes tanto del rango de precios de lo que están buscando como de los gastos añadidos que deberán afrontar por la adquisición de una propiedad.

## ¿Qué harías si encontramos hoy la casa adecuada?

Saber si el cliente está realmente decidido a comprar o si solo está empezando a tantear el terreno y es una posibilidad que se plantea pero no a tan corto plazo también ayuda a definir la estrategia en cada caso.

## Contacto y consultas

### Correo:

Inmuebles@bancoademi.com.do

Tel: 809-683-0203 Ext.64308 y 68403

 809-399-3855 y 829-961-9607

    | @bancoademi

[www.bancoademi.com.do](http://www.bancoademi.com.do)

[Volver a categorías](#) 



30 DE AGOSTO 2025

#ElBancoQueDaLaMano

